

Machen Sie das meiste aus Ihrer Produktauslage.

Wir haben eine Reihe von Zubehör für Flexeserve Zone® entwickelt, das die Sichtbarkeit verbessert und sowohl die Kapazität als auch die betriebliche Effizienz erhöht.

Unser Zubehör wurde im Hinblick darauf entwickelt, flexibel einsetzbar und miteinander kombinierbar zu sein.

Präsentationsgestell, schmal

Präsentieren Sie Ihre Kartoffelpuffer, Pizzecken, Fladenbrote und Ähnliches in ansprechender Weise und optimieren Sie zugleich die Platznutzung.



Präsentationsgestell, Standard

Ideal zur Präsentation von Sandwiches, belegten Brötchen, Wraps und Burritos. Mit diesem Zubehörartikel verdoppeln Sie die Produktmenge und erhöhen zugleich die Sichtbarkeit.

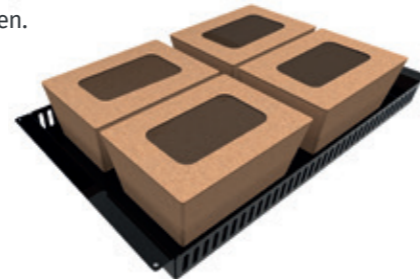


Geneigter Präsentationseinsatz

Rücken Sie Ihre Produkte ins Blickfeld der Kunden, um ihre Aufmerksamkeit auf farbenfrohe Speisen zu lenken und einen stärkeren optischen Eindruck zu erzielen.

Trennschienen

Mithilfe dieser praktischen Trennschienen können Sie verschiedene Produkte auf dem geneigten Präsentationseinsatz voneinander trennen. Ziehen Sie eine klare Trennung zwischen verschiedenen Produktgruppen, zum Beispiel süßen und herzhaften, vegetarischen und fleischhaltigen Speisen oder Lebensmitteln für bestimmte Ernährungsanforderungen.



Präsentationstablett

Richten Sie Ihre Produkte im Hintergrund für die Auslage her zum effizienten Nachfüllen von Flexeserve Zone®. Präsentationstablets rasten leicht in die Tablett ein zum sicheren Transport in den Verkaufsraum. Tablett passen auch genau in den geneigten Präsentationseinsatz für eine bessere Sichtbarkeit der Produkte.

Kleinartikelkorb

Die ideale Art, um zu Impulskäufen von Produkten wie Konfitüren, Honig, Soßen und Dressings anzuregen, die Ihre warmen Produkte ergänzen. Einfach direkt an den Regalboden mit Porridge, Sandwiches, Pomme Frites und Ähnlichem hängen.



Ein Gerät für Ihre Anforderungen ...

Individuell gestaltetes Kopfteil

Die Flexeserve-Zone®-Geräte können individuell gestaltet werden, um eine möglichst große Wirkung an Ihrem Verkaufspunkt zu erzielen und die Kunden anzuziehen. Sie können aus einer Reihe visueller Effekte, wie beleuchteten oder magnetischen Schildern, Beschriftungen oder Vinylgrafiken, wählen. Diese können an Ihre Marke oder Ihr Design angepasst werden und dazu genutzt werden, die verschiedenen Tagesmahlzeiten zu kennzeichnen.

Lackierung in Ihren Farben

Alle Edelstahloberflächen der Flexeserve-Zone®-Geräte können in RAL-Farben nach Ihren speziellen Anforderungen lackiert werden, um den Gesamteindruck zu verstärken.

Gestaltung der Seitenscheiben

Weitere Möglichkeiten zur Anpassung Ihres Flexeserve-Zone®-Geräts bietet die Gestaltung der Seitenflächen mit Farbe oder Markensymbolen. Vinylgrafiken können direkt auf dem Glas angebracht werden. Das Gerät kann auch verkleidet werden, sodass es zu den Materialien und Oberflächen in Ihrem Laden passt.

Preisschienen

Preisschienen am Gerät können an Material und Beschaffenheit der Oberflächen in Ihrem Laden angepasst werden – von Holz über Metall bis hin zu Vinyl und anderen Texturen. Zu den Anpassungsoptionen zählen unter anderem Schienen für die Preisschilder, Farbstreifen auf den Preisschildern und Angleichung an RAL-Farben.

Sockelfrontplatte mit individuellem Furnier oder Grafik

Passend zu Ihrer Marke und Ihrer Ladeneinrichtung kann der Sockel des Flexeserve-Zone®-Geräts in jeder beliebigen RAL-Farbe ausgeführt werden. Auch magnetische Grafiken, Vinylschilder oder andere Materialien können eingebunden werden.

